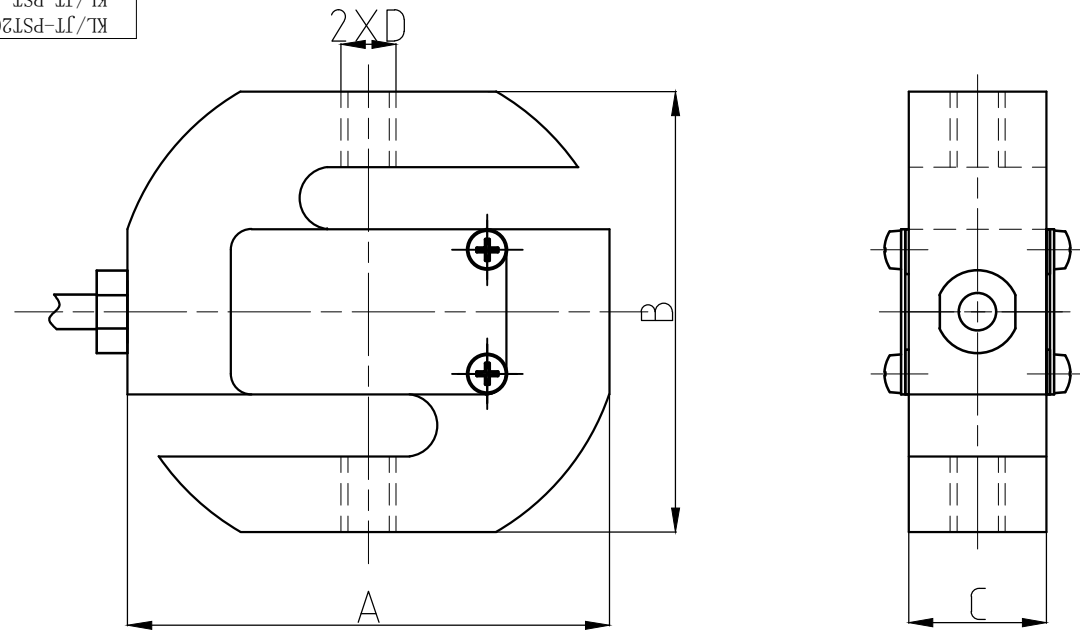


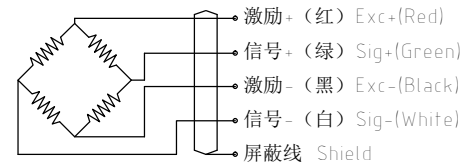
KL/JT-PST20kg~1t.0A  
KL/JT-PST-A1.5t~7.5t.0A



额定载荷 Rated load	20, 30, 50, 75, 100, 150, 200, 250, 300, 500, 700, 750kg, 1t, 1.5t, 2t, 3t, 5t, 7.5t	绝缘电阻 Insulation resistance	≥5000 MΩ
精度等级 Accuracy class	0.03	额定温度 Nominal Temp Range	-10~+40℃
灵敏度 Sensitivity	2.0 ± 0.003mV/V	工作温度范围 Service Temp Range	-30~+70℃
线性误差 Non-linearity	±0.03%F.S	安全负载 Safe load limit	150%F.S
滞后误差 Hysteresis error	±0.03%F.S	破坏负载 Breaking load	200%F.S
蠕变 (30分钟) Creep(30min)	±0.03%F.S	额定激励电压 Nominal of range excitation	10~12 V DC
零点温度影响 TC ZERO	±0.02%F.S/10℃	密封等级 Protection Class	IP66(20kg~1t), IP67(1.5t~7.5t)
灵敏度温度影响 TC SPAN	±0.02%F.S/10℃	材料 Material	合金钢 Alloy Steel, 不锈钢 Stainless steel
输入阻抗 Input resistance	400 ± 20 Ω (1.5t~7.5t)	电缆 Cable	Length=2.6m(20kg~1t), 3m(1.5~7.5t)
输出阻抗 Output resistance	352 ± 5 Ω		

额定载荷	A	B	C	D
20~150kg	70	64	12	M8
200~500kg	70	64	20	M12
700~1000kg	70	64	25	M12
1.5~5t	88	90	32	M20
7.5t	88	90	40	M24

接线图 Wiring Schematic Diagram



				宁波柯力传感科技股份有限公司			
标记处数				更改文件号			
设计				签名			
校对				日期			
审核				会签			
工艺				批准			
图样标记		重量		比例		A	
共张				第张			
PST20kg~1t安装图				KL/JT-PST20kg~1t.0A			
PST-A1.5t~7.5t安装图				KL/JT-PST-A1.5t~7.5t.0A			